

**ГРАФИЧЕСКОЕ ОПИСАНИЕ**  
**местоположения границ населенных пунктов, территориальных**  
**зон, особо охраняемых природных территорий, зон с особыми**  
**условиями использования территории**

*Публичный сервитут в целях строительства и эксплуатации линейного объекта системы газоснабжения  
местного значения – «Газопровод высокого давления к д.Леньково сельского поселения Ивановское с  
последующей газификацией» Рузского городского округа Московской области*

(наименование объекта, местоположение границ которого описано (далее – объект)

**Раздел 1**

Сведения об объекте		
№ п/п	Характеристики объекта	Описание характеристик
1	2	3
1	Местоположение объекта	143114, Московская область, Рузский городской округ, деревня Леньково.
2	Площадь объекта ± величина погрешности определения площади ( $P \pm \Delta P$ )	639 ± 9 м²
3	Иные характеристики объекта	Вид объекта реестра границ: Граница публичного сервитута Кадастровый номер квартала: 50:19:0000000 Цель установления публичного сервитута: Публичный сервитут в целях строительства и эксплуатации линейного объекта системы газоснабжения местного значения – «Газопровод высокого давления к д.Леньково сельского поселения Ивановское с последующей газификацией» Рузского городского округа Московской области Срок публичного сервитута: продолжительность: 120 месяцев Обладатель публичного сервитута: Юридическое лицо, зарегистрированное в Российской Федерации Акционерное Общество "Мособлгаз" (ИНН: 5032292612, ОГРН: 1175024034734, адрес эл. почты: info@mosoblgaz.ru, почтовый адрес: Московская область, Одинцовский городской округ, деревня Раздоры, 1-й км. Рублево-Успенского шоссе, дом 1, корпус Б).

**Раздел 2**

**Сведения о местоположении границ объекта**

<b>1. Система координат</b> МСК-50, зона 1					
<b>2. Сведения о характерных точках границ объекта</b>					
Обозначение характерных точек границ	Координаты, м		Метод определения координат характерной точки	Средняя квадратическая погрешность положения характерной точки (Mt), м	Описание обозначения точки на местности (при наличии)
	X	Y			
1	2	3	4	5	6
:ЗУ1(1)					
1	468 314,18	1 291 653,36	Аналитический метод	0,10	Иные способы закрепления границ
2	468 314,73	1 291 653,51	Аналитический метод	0,10	Иные способы закрепления границ
3	468 315,67	1 291 653,86	Аналитический метод	0,10	Иные способы закрепления границ
4	468 316,56	1 291 654,30	Аналитический метод	0,10	Иные способы закрепления границ
5	468 317,41	1 291 654,82	Аналитический метод	0,10	Иные способы закрепления границ
6	468 318,20	1 291 655,44	Аналитический метод	0,10	Иные способы закрепления границ
7	468 318,93	1 291 656,12	Аналитический метод	0,10	Иные способы закрепления границ
8	468 319,59	1 291 656,88	Аналитический метод	0,10	Иные способы закрепления границ
9	468 320,16	1 291 657,70	Аналитический метод	0,10	Иные способы закрепления границ
10	468 320,65	1 291 658,57	Аналитический метод	0,10	Иные способы закрепления границ
11	468 321,06	1 291 659,48	Аналитический метод	0,10	Иные способы закрепления границ
12	468 321,36	1 291 660,43	Аналитический метод	0,10	Иные способы закрепления границ
13	468 321,58	1 291 661,41	Аналитический метод	0,10	Иные способы закрепления границ
14	468 321,69	1 291 662,40	Аналитический метод	0,10	Иные способы закрепления границ
15	468 321,70	1 291 663,40	Аналитический метод	0,10	Иные способы закрепления границ
16	468 321,62	1 291 664,40	Аналитический метод	0,10	Иные способы закрепления границ
17	468 321,55	1 291 664,91	Аналитический метод	0,10	Иные способы закрепления границ
18	468 321,43	1 291 665,58	Аналитический метод	0,10	Иные способы закрепления границ
19	468 321,18	1 291 666,55	Аналитический метод	0,10	Иные способы закрепления границ
20	468 320,83	1 291 667,49	Аналитический метод	0,10	Иные способы закрепления границ
21	468 320,39	1 291 668,38	Аналитический метод	0,10	Иные способы закрепления границ
22	468 319,87	1 291 669,23	Аналитический метод	0,10	Иные способы закрепления границ
23	468 319,26	1 291 670,03	Аналитический метод	0,10	Иные способы закрепления границ
24	468 318,57	1 291 670,76	Аналитический метод	0,10	Иные способы закрепления границ

**Раздел 2**

<b>Сведения о местоположении границ объекта</b>					
<b>1</b>	<b>2</b>	<b>3</b>	<b>4</b>	<b>5</b>	<b>6</b>
25	468 317,82	1 291 671,41	Аналитический метод	0,10	Иные способы закрепления границ
26	468 317,00	1 291 671,99	Аналитический метод	0,10	Иные способы закрепления границ
27	468 316,13	1 291 672,48	Аналитический метод	0,10	Иные способы закрепления границ
28	468 315,22	1 291 672,89	Аналитический метод	0,10	Иные способы закрепления границ
29	468 314,27	1 291 673,20	Аналитический метод	0,10	Иные способы закрепления границ
30	468 313,29	1 291 673,41	Аналитический метод	0,10	Иные способы закрепления границ
31	468 312,30	1 291 673,53	Аналитический метод	0,10	Иные способы закрепления границ
32	468 311,80	1 291 673,54	Аналитический метод	0,10	Иные способы закрепления границ
33	468 307,71	1 291 672,84	Аналитический метод	0,10	Иные способы закрепления границ
34	468 306,59	1 291 672,34	Аналитический метод	0,10	Иные способы закрепления границ
35	468 305,73	1 291 671,82	Аналитический метод	0,10	Иные способы закрепления границ
36	468 304,92	1 291 671,23	Аналитический метод	0,10	Иные способы закрепления границ
37	468 304,18	1 291 670,56	Аналитический метод	0,10	Иные способы закрепления границ
38	468 303,51	1 291 669,81	Аналитический метод	0,10	Иные способы закрепления границ
39	468 302,92	1 291 669,01	Аналитический метод	0,10	Иные способы закрепления границ
40	468 302,53	1 291 668,39	Аналитический метод	0,10	Иные способы закрепления границ
41	468 301,30	1 291 664,33	Аналитический метод	0,10	Иные способы закрепления границ
42	468 301,27	1 291 663,33	Аналитический метод	0,10	Иные способы закрепления границ
43	468 301,34	1 291 662,33	Аналитический метод	0,10	Иные способы закрепления границ
44	468 301,40	1 291 661,82	Аналитический метод	0,10	Иные способы закрепления границ
45	468 301,53	1 291 660,99	Аналитический метод	0,10	Иные способы закрепления границ
46	468 301,78	1 291 660,02	Аналитический метод	0,10	Иные способы закрепления границ
47	468 302,12	1 291 659,09	Аналитический метод	0,10	Иные способы закрепления границ
48	468 302,56	1 291 658,19	Аналитический метод	0,10	Иные способы закрепления границ
49	468 303,08	1 291 657,33	Аналитический метод	0,10	Иные способы закрепления границ
50	468 303,69	1 291 656,54	Аналитический метод	0,10	Иные способы закрепления границ
51	468 304,37	1 291 655,81	Аналитический метод	0,10	Иные способы закрепления границ
52	468 305,12	1 291 655,15	Аналитический метод	0,10	Иные способы закрепления границ
53	468 305,94	1 291 654,57	Аналитический метод	0,10	Иные способы закрепления границ

**Раздел 2**

<b>Сведения о местоположении границ объекта</b>					
<b>1</b>	<b>2</b>	<b>3</b>	<b>4</b>	<b>5</b>	<b>6</b>
54	468 306,81	1 291 654,07	Аналитический метод	0,10	Иные способы закрепления границ
55	468 307,72	1 291 653,66	Аналитический метод	0,10	Иные способы закрепления границ
56	468 308,67	1 291 653,35	Аналитический метод	0,10	Иные способы закрепления границ
57	468 309,65	1 291 653,13	Аналитический метод	0,10	Иные способы закрепления границ
58	468 310,11	1 291 653,07	Аналитический метод	0,10	Иные способы закрепления границ
1	468 314,18	1 291 653,36	Аналитический метод	0,10	Иные способы закрепления границ
:3У1(2)					
59	468 876,77	1 291 588,88	Аналитический метод	0,10	Иные способы закрепления границ
60	468 876,36	1 291 592,88	Аналитический метод	0,10	Иные способы закрепления границ
61	468 876,03	1 291 593,79	Аналитический метод	0,10	Иные способы закрепления границ
62	468 875,61	1 291 594,69	Аналитический метод	0,10	Иные способы закрепления границ
63	468 875,36	1 291 595,11	Аналитический метод	0,10	Иные способы закрепления границ
64	468 855,23	1 291 594,68	Аналитический метод	0,10	Иные способы закрепления границ
65	468 854,80	1 291 593,78	Аналитический метод	0,10	Иные способы закрепления границ
66	468 854,57	1 291 593,14	Аналитический метод	0,10	Иные способы закрепления границ
67	468 854,42	1 291 592,60	Аналитический метод	0,10	Иные способы закрепления границ
68	468 854,08	1 291 588,60	Аналитический метод	0,10	Иные способы закрепления границ
69	468 854,14	1 291 588,04	Аналитический метод	0,10	Иные способы закрепления границ
70	468 854,24	1 291 587,30	Аналитический метод	0,10	Иные способы закрепления границ
71	468 854,47	1 291 586,33	Аналитический метод	0,10	Иные способы закрепления границ
72	468 854,80	1 291 585,38	Аналитический метод	0,10	Иные способы закрепления границ
73	468 855,22	1 291 584,48	Аналитический метод	0,10	Иные способы закрепления границ
74	468 855,73	1 291 583,62	Аналитический метод	0,10	Иные способы закрепления границ
75	468 856,33	1 291 582,81	Аналитический метод	0,10	Иные способы закрепления границ
76	468 857,00	1 291 582,07	Аналитический метод	0,10	Иные способы закрепления границ
77	468 857,74	1 291 581,40	Аналитический метод	0,10	Иные способы закрепления границ
78	468 858,54	1 291 580,81	Аналитический метод	0,10	Иные способы закрепления границ
79	468 859,40	1 291 580,30	Аналитический метод	0,10	Иные способы закрепления границ
80	468 860,31	1 291 579,87	Аналитический метод	0,10	Иные способы закрепления границ

**Раздел 2**

<b>Сведения о местоположении границ объекта</b>					
<b>1</b>	<b>2</b>	<b>3</b>	<b>4</b>	<b>5</b>	<b>6</b>
81	468 861,26	1 291 579,54	Аналитический метод	0,10	Иные способы закрепления границ
82	468 862,23	1 291 579,31	Аналитический метод	0,10	Иные способы закрепления границ
83	468 863,22	1 291 579,18	Аналитический метод	0,10	Иные способы закрепления границ
84	468 864,22	1 291 579,14	Аналитический метод	0,10	Иные способы закрепления границ
85	468 866,92	1 291 579,18	Аналитический метод	0,10	Иные способы закрепления границ
86	468 867,59	1 291 579,21	Аналитический метод	0,10	Иные способы закрепления границ
87	468 868,58	1 291 579,35	Аналитический метод	0,10	Иные способы закрепления границ
88	468 869,55	1 291 579,58	Аналитический метод	0,10	Иные способы закрепления границ
89	468 870,50	1 291 579,90	Аналитический метод	0,10	Иные способы закрепления границ
90	468 871,41	1 291 580,32	Аналитический метод	0,10	Иные способы закрепления границ
91	468 872,27	1 291 580,83	Аналитический метод	0,10	Иные способы закрепления границ
92	468 873,07	1 291 581,42	Аналитический метод	0,10	Иные способы закрепления границ
93	468 873,82	1 291 582,09	Аналитический метод	0,10	Иные способы закрепления границ
94	468 874,49	1 291 582,83	Аналитический метод	0,10	Иные способы закрепления границ
95	468 875,09	1 291 583,63	Аналитический метод	0,10	Иные способы закрепления границ
96	468 875,60	1 291 584,49	Аналитический метод	0,10	Иные способы закрепления границ
97	468 876,03	1 291 585,39	Аналитический метод	0,10	Иные способы закрепления границ
98	468 876,36	1 291 586,34	Аналитический метод	0,10	Иные способы закрепления границ
99	468 876,59	1 291 587,31	Аналитический метод	0,10	Иные способы закрепления границ
100	468 876,73	1 291 588,30	Аналитический метод	0,10	Иные способы закрепления границ
59	468 876,77	1 291 588,88	Аналитический метод	0,10	Иные способы закрепления границ
<b>3. Сведения о характерных точках части (частей) границы объекта</b>					
<b>1</b>	<b>2</b>	<b>3</b>	<b>4</b>	<b>5</b>	<b>6</b>
—	—	—	—	—	—

## Раздел 3

Сведения о местоположении измененных (уточненных) границ объекта

1. Система координат МСК-50, зона 1

## 2. Сведения о характерных точках границ объекта

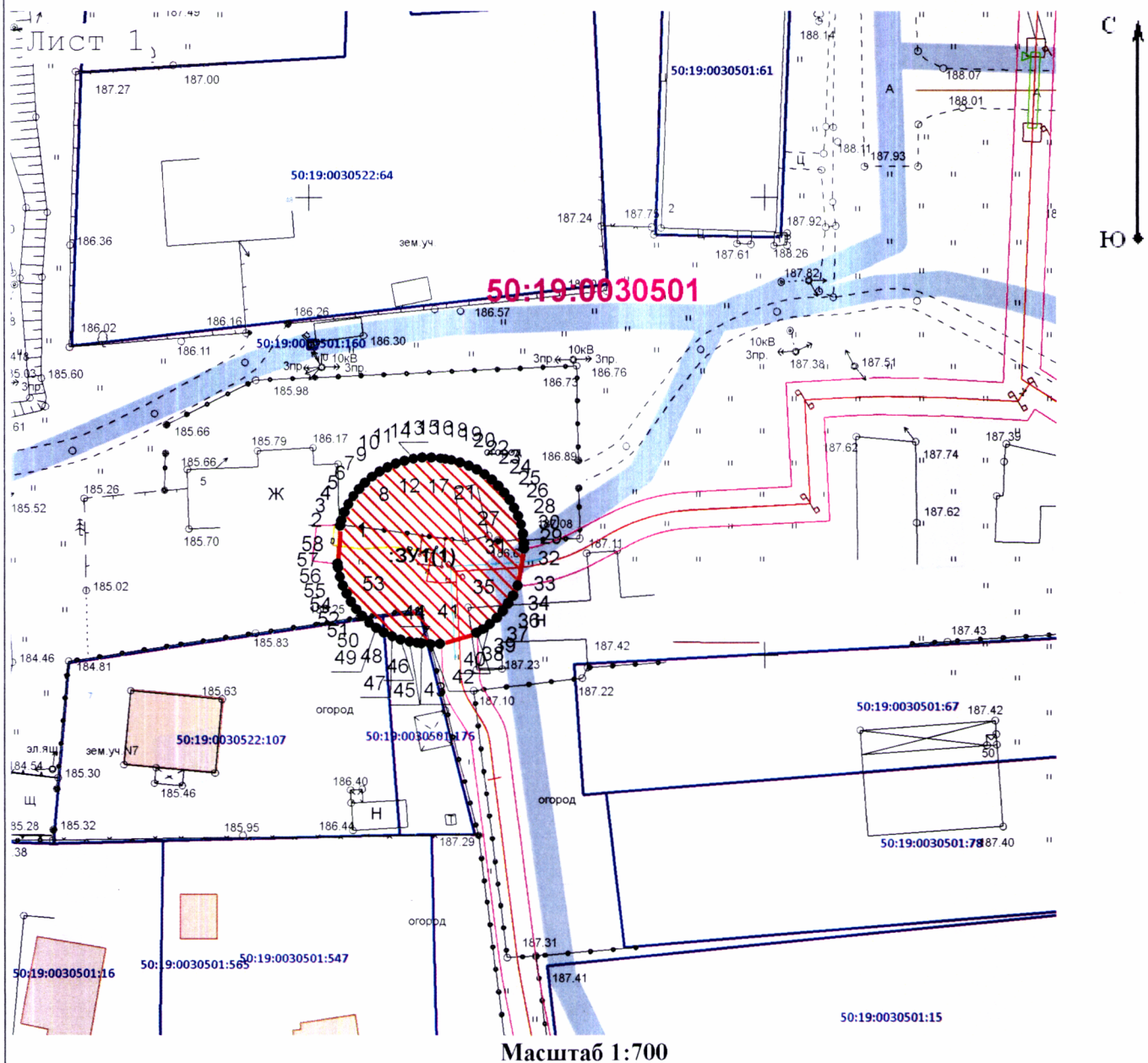
Обозначение характерных точек границы	Существующие координаты, м		Измененные (уточненные) координаты, м		Метод определения координат характерной точки	Средняя квадратическая погрешность положения характерной точки (Mt), м	Описание обозначения точки на местности (при наличии)
	X	Y	X	Y			
1	2	3	4	5	6	7	8
—	—	—	—	—	—	—	—
3. Сведения о характерных точках части (частей) границы объекта							
1	2	3	4	5	6	7	8
—	—	—	—	—	—	—	—

## ТЕКСТОВОЕ ОПИСАНИЕ







местоположения границ населенных пунктов, территориальных зон

Прохождение границы		Описание прохождения границы
от точки	до точки	
1	2	3
—	—	—

# Раздел 4 План границ объекта



## Используемые условные знаки и обозначения:

-  - Граница публичного сервитута
-  - Характерная точка публичного сервитута
-  - часть границы, сведения ЕГРН о которой позволяют однозначно определить ее положение на местности
-  50:23:0040439:581 - Обозначение земельного участка, имеющегося в ЕГРН
-  - Граница кадастрового квартала
-  50:23:0040404 - Номер кадастрового квартала

Подпись

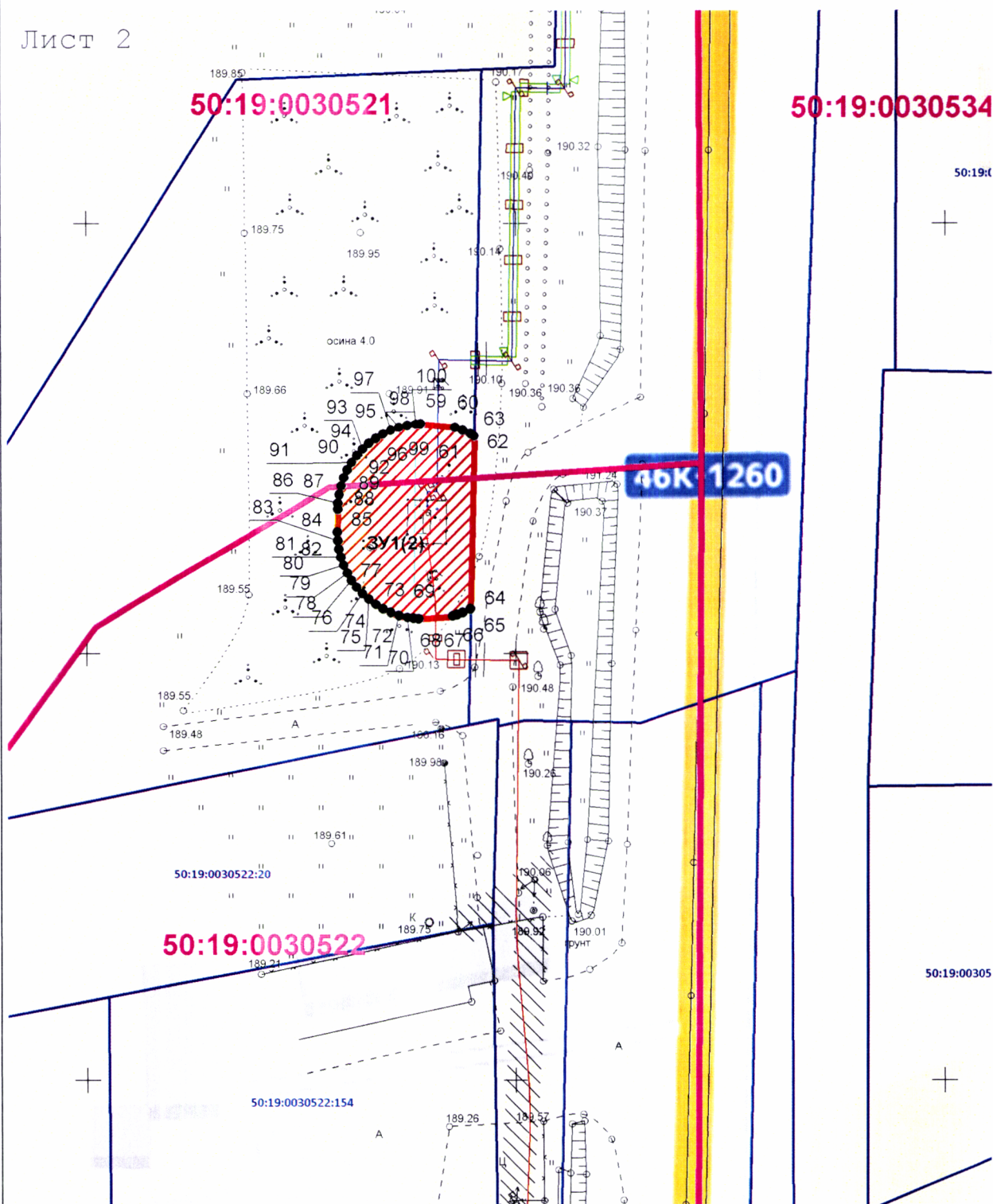
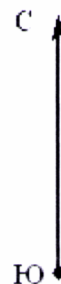
Дата « 12 » 02 2026 г.

Место для оттиска печати (при наличии) лица, составившего описание местоположения границ объекта



Раздел 4  
План границ объекта

Лист 2



Масштаб 1:700

Используемые условные знаки и обозначения:

- условные обозначения представлены на листе № 1

Подпись \_\_\_\_\_

Дата « 12 » 02 20 26 г.

Место для оттиска печати (при наличии) лица, составившего описание местоположения границ объекта

